

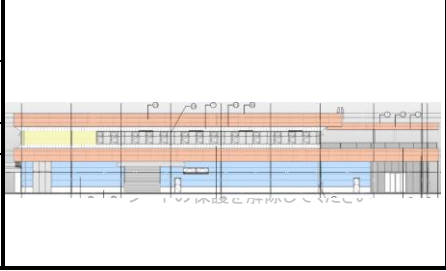
CASBEE® 広島

評価結果

■使用評価マニュアル: CASBEE 広島 2016年版

使用評価ソフト: CASBEE-BD_NC_2016(v3.0)

1-1 建物概要		1-2 外観	
建物名称	広島トヨタ自動車株式会社 本社工	階数	地上2F
建設地	広島県広島市西区観音新町四丁目	構造	S造
用途地域	準工業地域	平均居住人員	100 人
地域区分	6地域	年間使用時間	2,920 時間/年(想定値)
建物用途	事務所,物販店,工場,	評価の段階	実施設計段階評価
竣工年	2024年5月 予定	評価の実施日	2023年3月9日
敷地面積	8,908 m ²	作成者	大和ハウス工業(株)
建築面積	2,978 m ²	確認日	2023年3月10日
延床面積	4,902 m ²	確認者	大和ハウス工業(株)



2-1 建築物の環境効率 (BEEランク&チャート)

BEE = 1.3

S: ★★★★★ A: ★★★★★ B+: ★★★★★ B: ★★★★★ C: ★

2-2 ライフサイクルCO₂ (温暖化影響チャート)

標準計算

①参照値 100% (138 kg-CO₂/年・m²)

②建築物の取組み 77% (46 kg-CO₂/年・m²)

③上記+②以外の 77%

④上記+ 77%

このグラフは、LR3中の「地球温暖化への配慮」の内容を、一般的な建物(参照値)と比べたライフサイクルCO₂排出量の目安で示したものです

2-3 大項目の評価 (レーダーチャート)

2-4 中項目の評価 (バーチャート)

Q のスコア = 2.9

Q1 室内環境 (スコア= 3.0)

音環境	3.7
温熱環境	2.0
光・視環境	3.1
空気質環境	3.9

Q2 サービス性能 (スコア= 3.2)

機能性	2.9
耐用性	3.2
対応性	3.6

Q3 室外環境 (敷地内) (スコア= 2.5)

生物環境	2.0
まちなみ	3.0
地域性	2.5

LR のスコア = 3.6

LR1 エネルギー (スコア= 3.7)

建物外皮の	3.8
自然エネ	3.0
設備ンステ	4.2
効率的	3.0

LR2 資源・マテリアル (スコア= 3.6)

水資源	3.4
非再生材料の	3.7
汚染物質	3.3

LR3 敷地外環境 (スコア= 3.4)

地球温暖化	3.9
地域環境	3.5
周辺環境	3.0

3 広島市の重点項目

重点項目の総平均スコア = 3.5

「地球温暖化対策」の推進	「ヒートアイランド対策」の推進	「長寿命化対策」の推進
スコア = 3.7	スコア = 2.5	スコア = 3.3
設計の計画し特段に配慮した事項 BPI _m =0.91 // BEI _m =0.68 // 自動水栓に加え、節水型便器を採用 リサイクル材を活用している LGS下地の採用、OAフロアを採用 / LCCO ₂ 排出率=77%	設計の計画し特段に配慮した事項 /	設計の計画し特段に配慮した事項 給排水配管は上位3種の2種類がB以上、Eは不使用 / ケーブルラック配線を採用

■CASBEE: Comprehensive Assessment System for Built Environment Efficiency (建築環境総合性能評価システム)
 ■Q: Quality (建築物の環境品質)、L: Load (建築物の環境負荷)、LR: Load Reduction (建築物の環境負荷低減性)、BEE: Built Environment Efficiency (建築物の環境効率)
 ■「ライフサイクルCO₂」とは、建築物の部材生産・建設から運用、改修、解体廃棄に至る一生の間の二酸化炭素排出量を、建築物の寿命年数で除した年間二酸化炭素排出量のこと
 ■評価対象のライフサイクルCO₂排出量は、Q2、LR1、LR2中の建築物の寿命、省エネルギー、省資源などの項目の評価結果から自動的に算出される